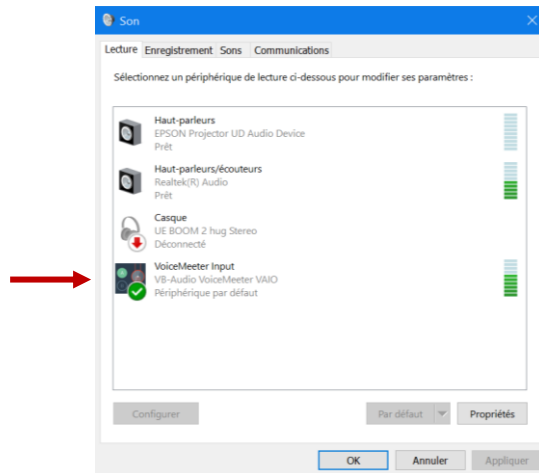
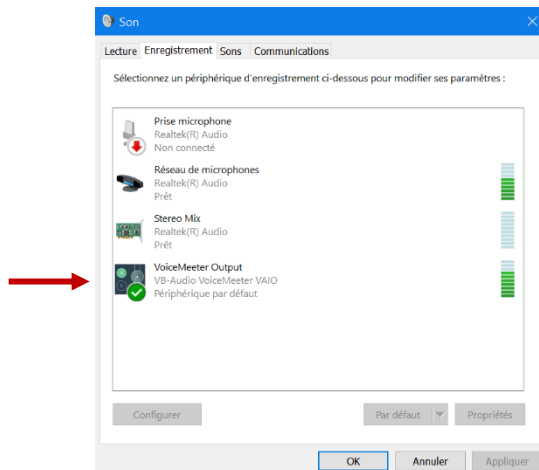


1. Télécharger [VoiceMeeter](#), l'installer puis redémarrer l'ordinateur.

2. Se rendre dans **Tous les paramètres > Périphériques > Paramètres audio > Panneau de configuration Son**. Dans l'onglet **Lecture**, choisir **VoiceMeeter Input** comme périphérique par défaut.



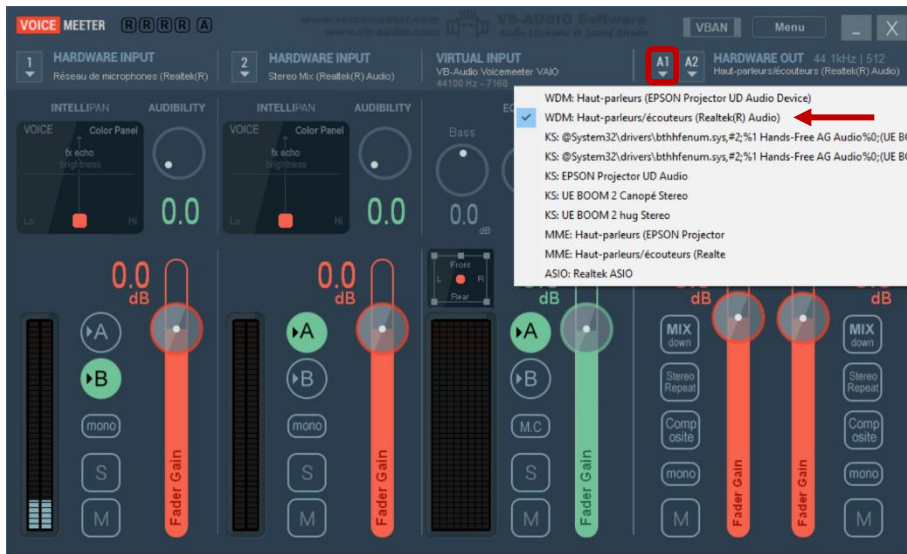
Dans l'onglet **Enregistrement**, choisir **VoiceMeeter Output** comme périphérique par défaut.



3. Lancer l'appli **VoiceMeeter**.

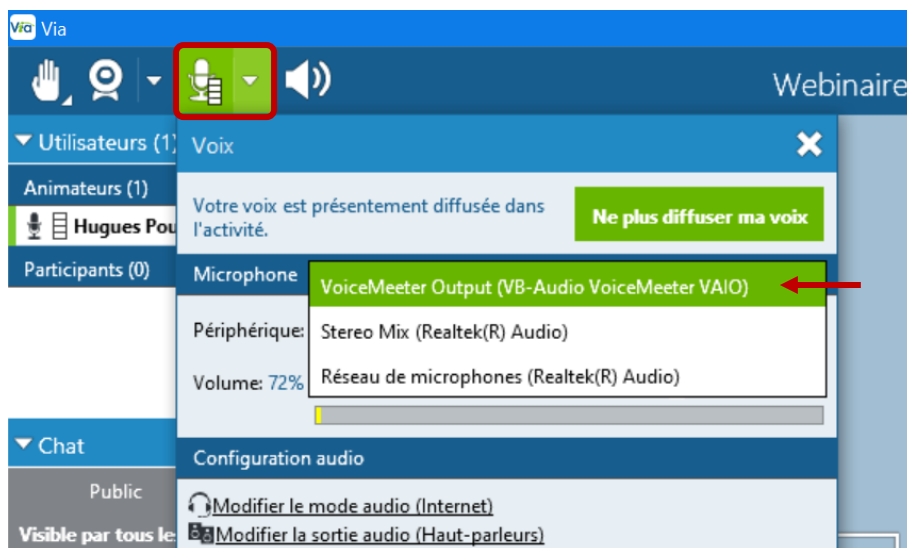
Effectuer les paramétrages suivants.



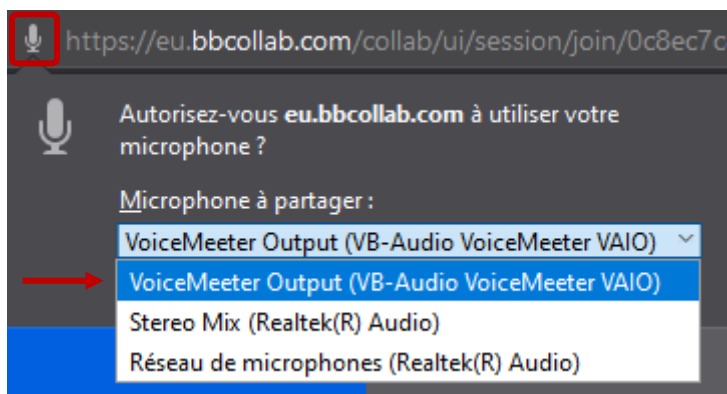


VoiceMeeter est maintenant correctement paramétré.

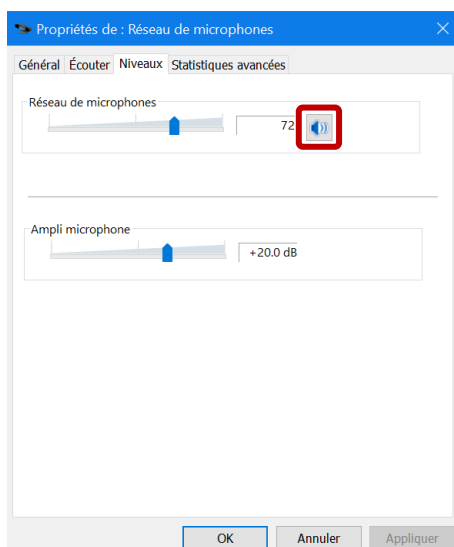
4. Dans **Via**, vérifier que le périphérique du microphone est **VoiceMeeter Output**.



Dans **Ma Classe Virtuelle du CNED**, vérifier que le microphone à partager est **VoiceMeeter Output**.



5. En cas de problème de son (lecture ou enregistrement), vérifier dans les propriétés des périphériques – **Haut-parleurs/écouteurs**, **VoiceMeeter Input**, **Réseau de microphones** et **VoiceMeeter Output** – qu'ils sont activés et que les niveaux ne sont pas à zéro.



correct



incorrect